



النشرة المالية .. نتائج الربع الأول 2021م

قطاع الشؤون المالية - إدارة التخطيط والتقارير المالية

يونيو 2021م



- ❖ تأسست غازكو بموجب قرار مجلس الوزراء الموقر رقم (820) وتاريخ 12 / 6 / 1394هـ وطبقاً لأحكام نظام الشركات .
- ❖ يتمثل نشاط الشركة في بيع ونقل وتوزيع وتسويق غاز البترول المسال وكذلك بيع ونقل وتوزيع وتسويق أسطوانات وخزانات الغاز المعبأ والغير معبأ جملة أو تجزئة وملحقاتها واكسسواراتها والأقفاص وصهاريج الغاز، وكذلك بيع الأنابيب المعدنية والحديدية جملة أو تجزئة .

نظرة عامة عن المملكة العربية السعودية:

الاقتصاد :

العملة: ريال سعودي
\$1 = 3.75 ريال سعودي
الاحتياطيات النفطية المؤكدة:
267 مليار برميل كحصة من الإجمالي العالمي 16%

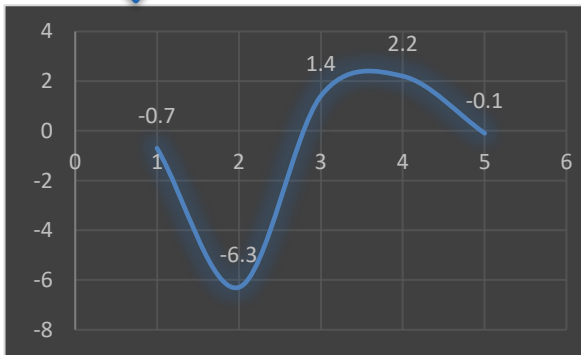


التعداد السكاني : 35 مليون نسمة

السكان الشباب (15/35 سنة) : 11.9 مليون
النمو السكاني: 2.3 %
إجمالي السكان من محو الأمية: 4.4 %
معدل البطالة: 12.6 %
التضخم: 5.3 %

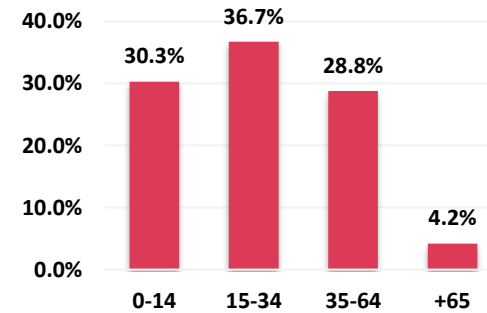


الناتج المحلي الإجمالي :



يوضح الجدول التالي
خلال خمس فترات
ربعية ابتداءً من الربع
الأول لعام 2020 إلى
الربع الأول من عام
2021.

التركيبة السكانية :



الذكور: 20 مليون
الإناث: 15 مليون
نسبة الوافدين: 34%



لمحة عن غازكو :

موظفين الشركة

إجمالي الموظفين: 1921 موظف
السعوديين: 1160
غير سعوديين: 761
الذكور: 1876
الإناث: 45

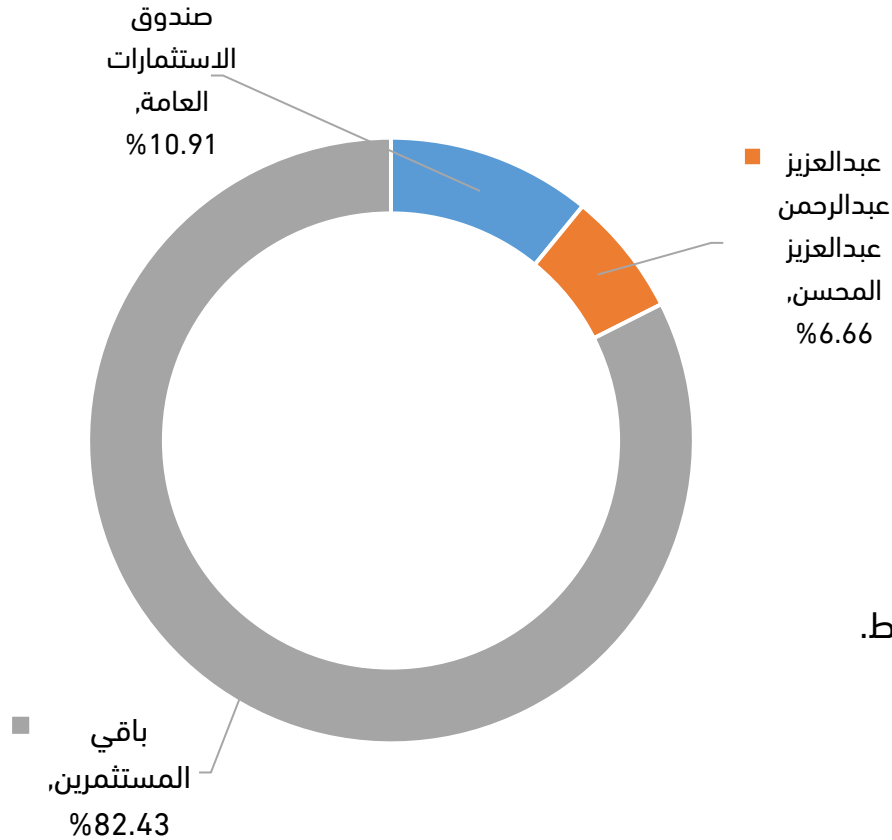
تغطية السوق

المدن: 8
الإدارة العامة
الفروع: 7
النقل: 2
الورشة المركزية 1



ملف تعريف رأس المال والمساهمين:

المستثمر	حصة المستثمر %	عدد الأسهم	القيمة الاسمية للسهم
صندوق الاستثمارات العامة	10.91%	8,182,500	81,825,000
عبدالعزیز عبدالرحمن عبدالعزيز المحسن	6.66%	4,995,000	49,950,000
باقي المستثمرين	82.43%	61,822,500	618,225,000
	100%	75,000,000	750,000,000



- مساهم كبير: شخص يملك (5%) أو أكثر من أسهم المصدر.
- باقي المستثمرين : نسبة التملك أقل من 5%.
- تعكس نسب الملكية أعلاه النسبة كما هي مسجلة لدى شركة مركز إيداع الأوراق المالية "إيداع" فقط.
- البيانات بتاريخ 10 يونيو 2021م.

الأسهم المتداولة :



3 أشهر



بداية الفترة: 3 يناير
نهاية الفترة: 31 مارس



الكمية المتداولة

22.1 مليون سهم

القيمة المتداولة

690.2 مليون ر.س

عدد الصفقات

34,055

إفصاحات غازكو في تداول خلال الربع الأول من عام 2021 م :



التاريخ

الإعلان

- 31-Mar-21 تعلن شركة الغاز والتصنيع الأهلية عن النتائج المالية السنوية المنتهية في 2020-12-31
- 31-Mar-21 تعلن شركة الغاز والتصنيع الأهلية عن استلامها أرباحاً نقدية من إحدى الشركات المستثمر فيها
- 23-Mar-21 تعلن شركة الغاز والتصنيع الأهلية عن آخر تطورات الدعوى المقامة من وزارة النقل ضد الشركة
- 14-Mar-21 تعلن شركة الغاز والتصنيع الأهلية عن آخر التطورات لتأسيس شركة تابعة ذات مسؤولية محدودة مملوكة بنسبة (100%)
- 10-Mar-21 تعلن شركة الغاز والتصنيع الأهلية عن آخر تطورات الدعوى المقامة من وزارة النقل ضد الشركة
- 24-Feb-21 إعلان إلحاق من شركة الغاز والتصنيع الأهلية بشأن اكتشاف شبهة الاختلاس المعلن عنها في النتائج المالية الأولية للفترة المنتهية في 2020-06-30 (ستة أشهر)
- 16-Feb-21 تعلن شركة الغاز والتصنيع الأهلية عن موافقة مجلس الإدارة على تأسيس شركة تابعة ذات مسؤولية محدودة مملوكة بنسبة (100%)



نسبة التغير	31 مارس 2020	31 مارس 2021	الربحية	نسبة التغير	31 ديسمبر 2020	31 مارس 2021	السيولة
6.4%	14.0%	14.9%	نسبة الربح الإجمالي	-1.2%	192.2%	190%	نسبة التداول (1)
34.7%	4.9%	6.6%	نسبة الربح التشغيلي	5.7%	132.2%	139.8%	نسب السيولة السريعة (2)
492.9%	2.8%	16.6%	نسبة صافي الربح	23.5%	66%	81%	معدل السيولة (3)

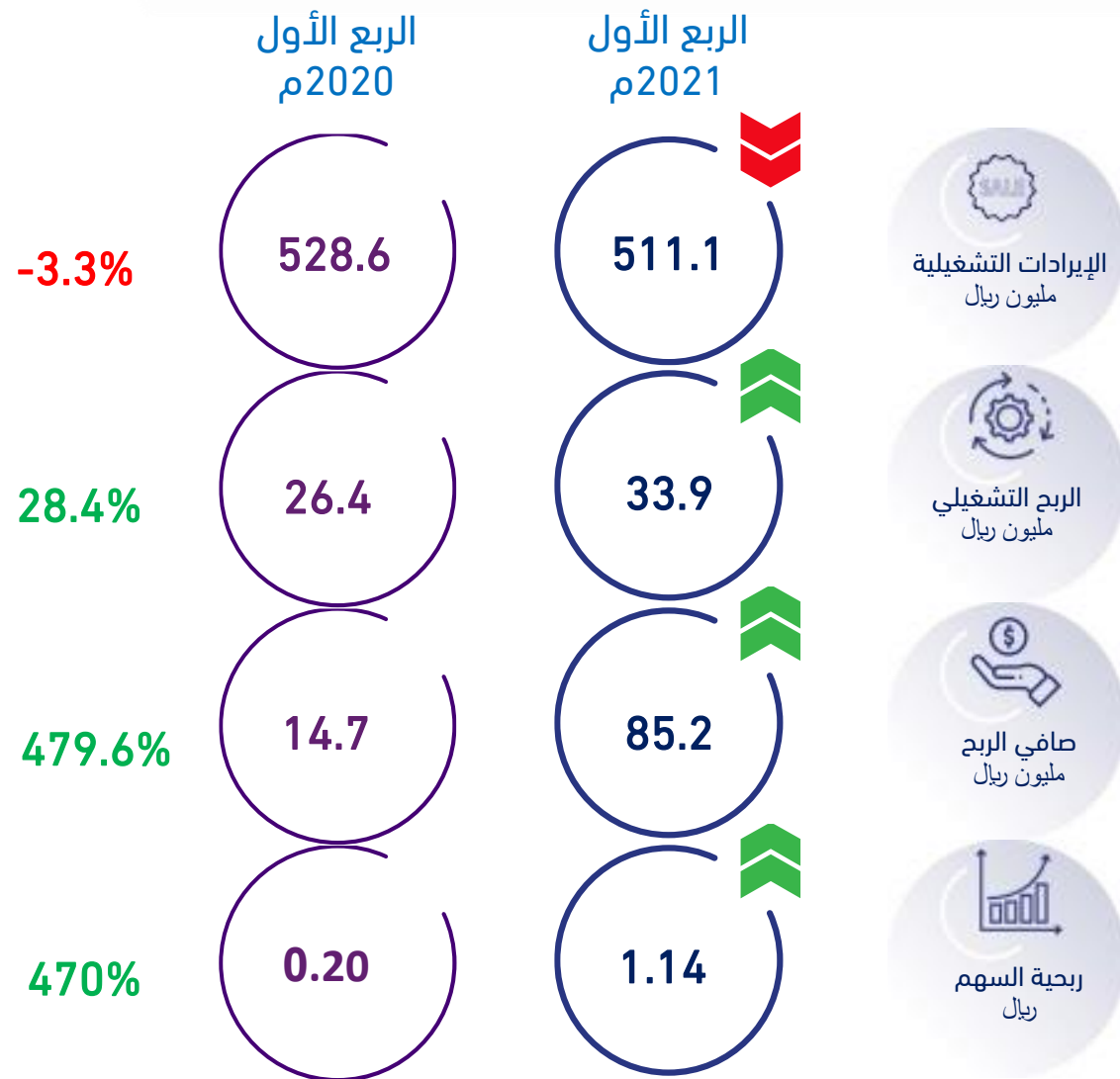
نسبة التغير	31 مارس 2020	31 مارس 2021	العوائد
444.3%	0.9%	5.1%	العائد على حقوق الملكية
444.7%	0.6%	3.4%	العائد على الأصول
470%	0.2	1.1	ربحية السهم
-74.4%	150.5	38.5	مكرر الربحية

1. نسبة التداول : عدد مرات تغطية الأصول المتداولة للخصوم المتداولة.

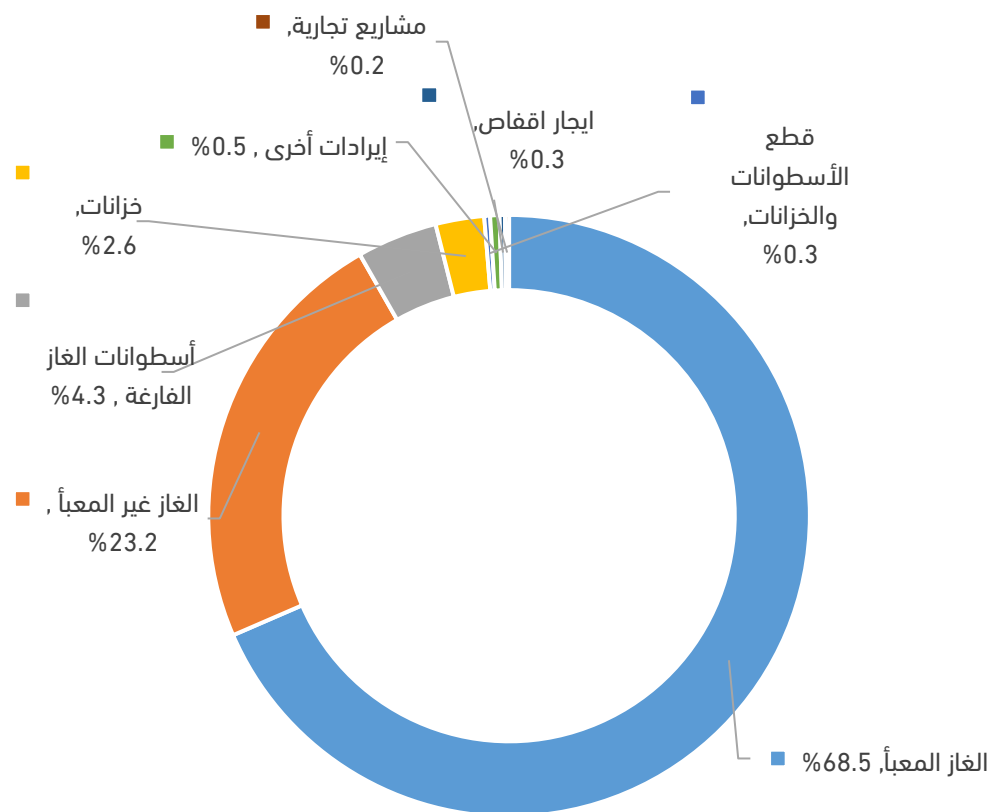
2. نسبة السريعة : مدى قدرة الشركة على تغطية التزاماتها المتداولة من أصولها المتداولة القابلة للتسييل والتي لا تشمل المخزون والمصروفات المدفوعة مقدماً والمدينون.

3. معدل السيولة : كمية النقد المتوفر للشركة في رصيدها الجاري في البنوك مضافاً له الأوراق المالية القابلة للتحويل إلى نقد على خصوم الشركة المتداولة.

نتائج الربع الأول لعام 2021م:



الإيرادات التشغيلية للربع الأول لعام 2021م:



نسبة كل (بند) إيراد من الإجمالي الربع الأول لعام 2021م

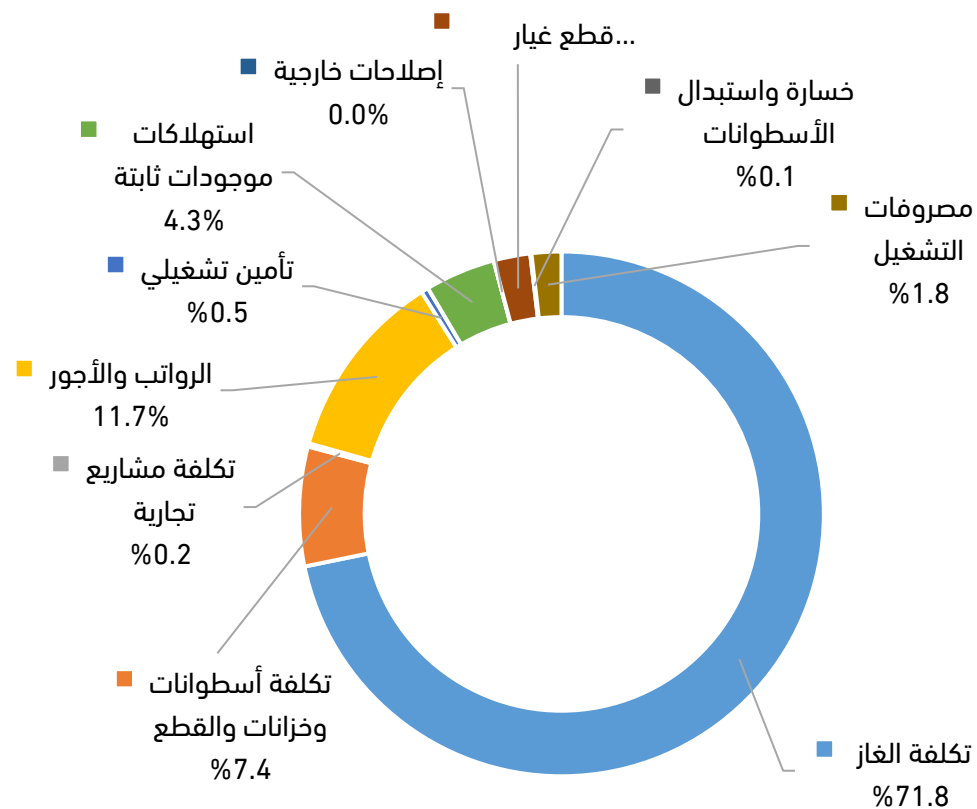
المنتج	الربع الأول 2021م	الربع الأول 2020م	التغير
الغاز المعبأ	350.1	371.5	-6%
الغاز غير المعبأ	118.7	120.5	-1%
أسطوانات الغاز الفارغة	22.1	18.4	20%
خزانات	13.4	11.8	13%
قطع الأسطوانات والخزانات	1.6	1.5	6%
إيرادات أخرى	2.6	2.4	8%
إيجار اقفاص	1.5	1.4	6%
مشاريع تجارية	1.1	1.1	5%
الإجمالي	511.1	528.6	-3%

قائمة الدخل للربع الأول لعام 2021م:

بملايين الريالات

البيان	الربع الأول 2021م	الربع الأول 2020م	التغير
الإيرادات	511.1	528.6	-3.3%
تكلفة الإيرادات	(434.8)	(454.6)	-4.4%
اجمالي الربح	76.3	74.0	3.1%
نسبة إجمالي الربح	14.9%	14.0%	
مصروفات بيع وتوزيع	(21.5)	(21.0)	2.5%
مصروفات عموميه وإدارية	(20.8)	(26.6)	-21.8%
اجمالي المصاريف	(42.4)	(47.6)	-11.1%
الربح التشغيلي	33.9	26.4	28.6%
إيرادات الاستثمارات وأخرى	53.5	(9.5)	663.2%
صافي الدخل قبل الزكاة	87.4	16.9	416.6%
الزكاة	(2.2)	(2.2)	-1.3%
صافي دخل الفترة	85.2	14.7	479.6%
نسبة صافي دخل الفترة	16.6%	2.8%	

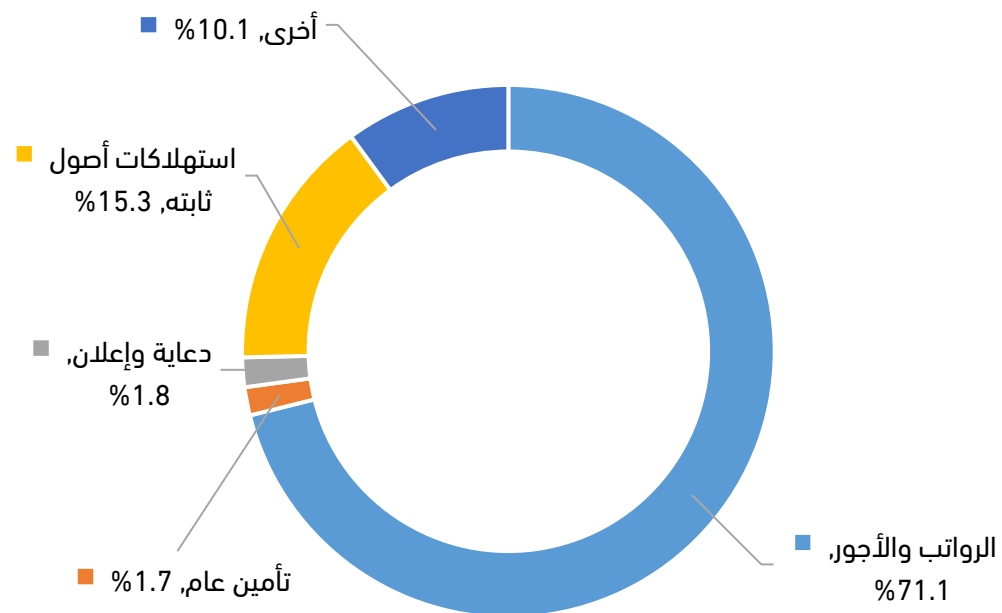
تكلفة الإيرادات : بملايين الريالات



نسبة كل (بند) مصرف من الإجمالي الربع الأول لعام 2021م

الحساب	الربع الأول 2021م	الربع الأول 2020م	التغير
تكلفة الغاز	312	324.4	-4%
تكلفة أسطوانات وخزانات والقطع	32	28.2	13%
تكلفة مشاريع تجارية	0.9	1	-10%
الرواتب والأجور	50.8	54.3	-6%
تأمين تشغيلي	2	2.4	-17%
استهلاكات موجودات ثابتة	18.9	19.7	-4%
إصلاحات خارجية	0.1	0.2	-67%
قطع غيار وأخرى	9.8	12.9	-24%
خسارة واستبدال الأسطوانات	0.3	2.8	-88%
مصرفات التشغيل	8	8.7	-9%
الإجمالي	434.8	454.6	-4%

مصرفات بيع وتوزيع: بملايين الريالات

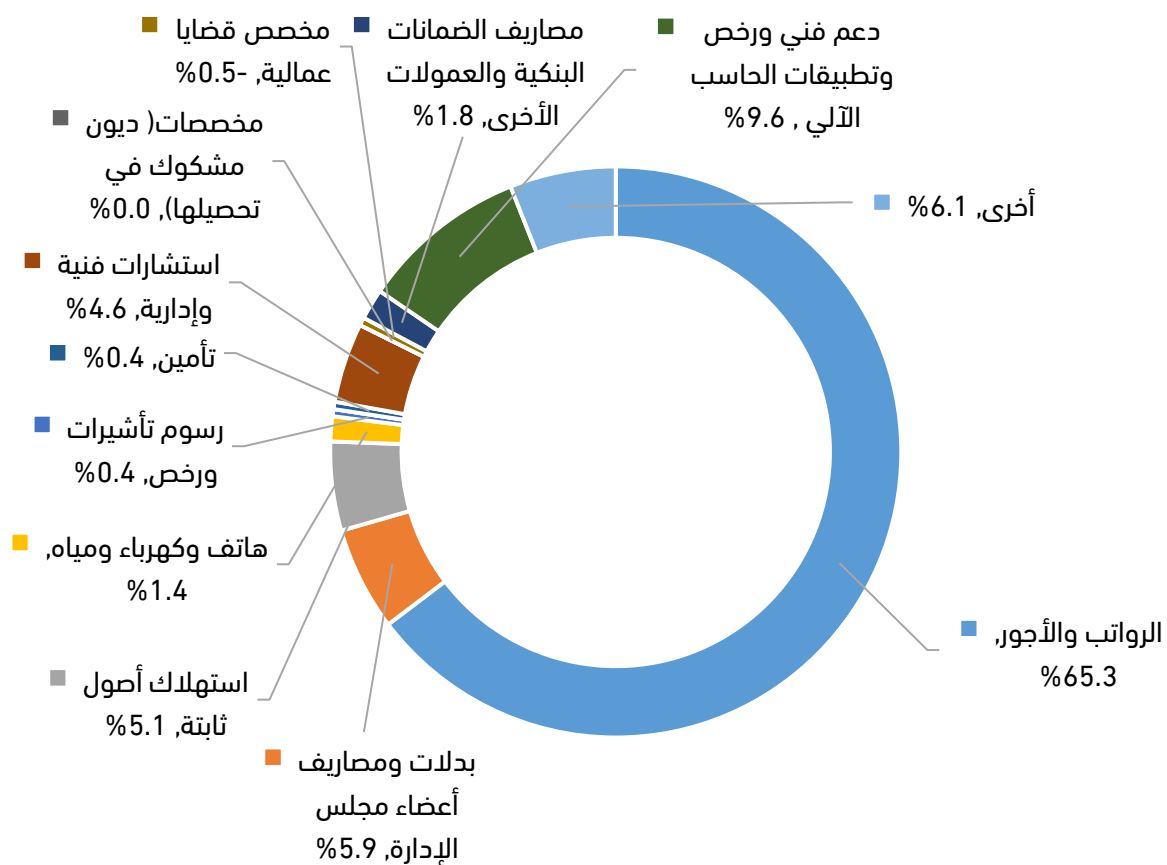


نسبة كل (بند) مصروف من الإجمالي الربع الأول لعام 2021م

الحساب	الربع الأول 2021م	الربع الأول 2020م	التغير
الرواتب والأجور	15.2	15.5	-2%
تأمين عام	0.4	0.4	-2%
دعاية وإعلان	0.4	0.5	-16%
استهلاكات أصول ثابتة	3.3	3.3	0%
أخرى	2.2	1.3	64%
الإجمالي	21.5	21	3%

مصرفات عمومية وإدارية:

بملايين الريالات



نسبة كل (بند) مصرف من الإجمالي الربع الأول لعام 2021م

الحساب	الربع الأول 2021م	الربع الأول 2020م	التغير
الرواتب والأجور	13.4	14.5	-6%
بدلات ومصاريف أعضاء مجلس الإدارة	1.2	1.2	2%
استهلاك أصول ثابتة	1.1	1.0	2%
هاتف وكهرباء ومياه	0.3	0.6	-54%
رسوم تأشيرات ورخص	0.1	0.1	-37%
تأمين	0.1	0.1	53%
استشارات فنية وإدارية	1.0	1.4	-31%
مخصصات (ديون مشكوك في تحصيلها)	-	-2.4	-100%
مخصص قضايا عمالية	-0.1	-	0%
مصاريف الضمانات البنكية والعمولات الأخرى	0.4	0.2	103%
دعم فني ورخص وتطبيقات الحاسب الآلي	2.0	3.1	-36%
أخرى	1.3	6.8	-81%
الإجمالي	20.8	26.6	-22%

قائمة المركز المالي : بملايين الريالات

التغير	31 ديسمبر 2020	31 مارس 2021	البيان
1%	1,480	1,499	إجمالي الموجودات غير متداولة
14%	809	939	إجمالي الموجودات متداولة
6%	2,289	2,439	إجمالي الموجودات
6%	1,565	1,669	إجمالي حقوق الملكية
-10%	302	275	إجمالي المطلوبات غير متداولة
15%	421	494	إجمالي المطلوبات المتداولة
6%	723	769	إجمالي المطلوبات
	2,289	2,439	إجمالي حقوق الملكية والمطلوبات

العقارات المستثمرة:



بيان العقار	المدينة	المساحة م ²	القيمة الدفترية كما في 31 مارس 2021م
عقار طريق الملك فهد تقاطع شارع موسى بن نصير	الرياض	14,912	25,164,160
عقار طريق الملك فهد تقاطع شارع الامام فيصل بن تركي	الرياض	6,750	3,510,001
عقار حي السليمانية شارع أبو بكر الرازي	الرياض	790	2,021,692
عقار حي المربع	الرياض	714	1,427,321
عقار حي البطحاء	الرياض	3,760	900,000
عقار جدة كيلو ١٠ طريق مكة المكرمة	جده	800	679,000
أرض حي الضاحي - بريدة	القصيم	20,000	441,000
أرض حائل / جنوب ضبع	حائل	90,000	210,000
الإجمالي			34,353,174

شكراً لكم

إدارة التخطيط والتقارير المالية

